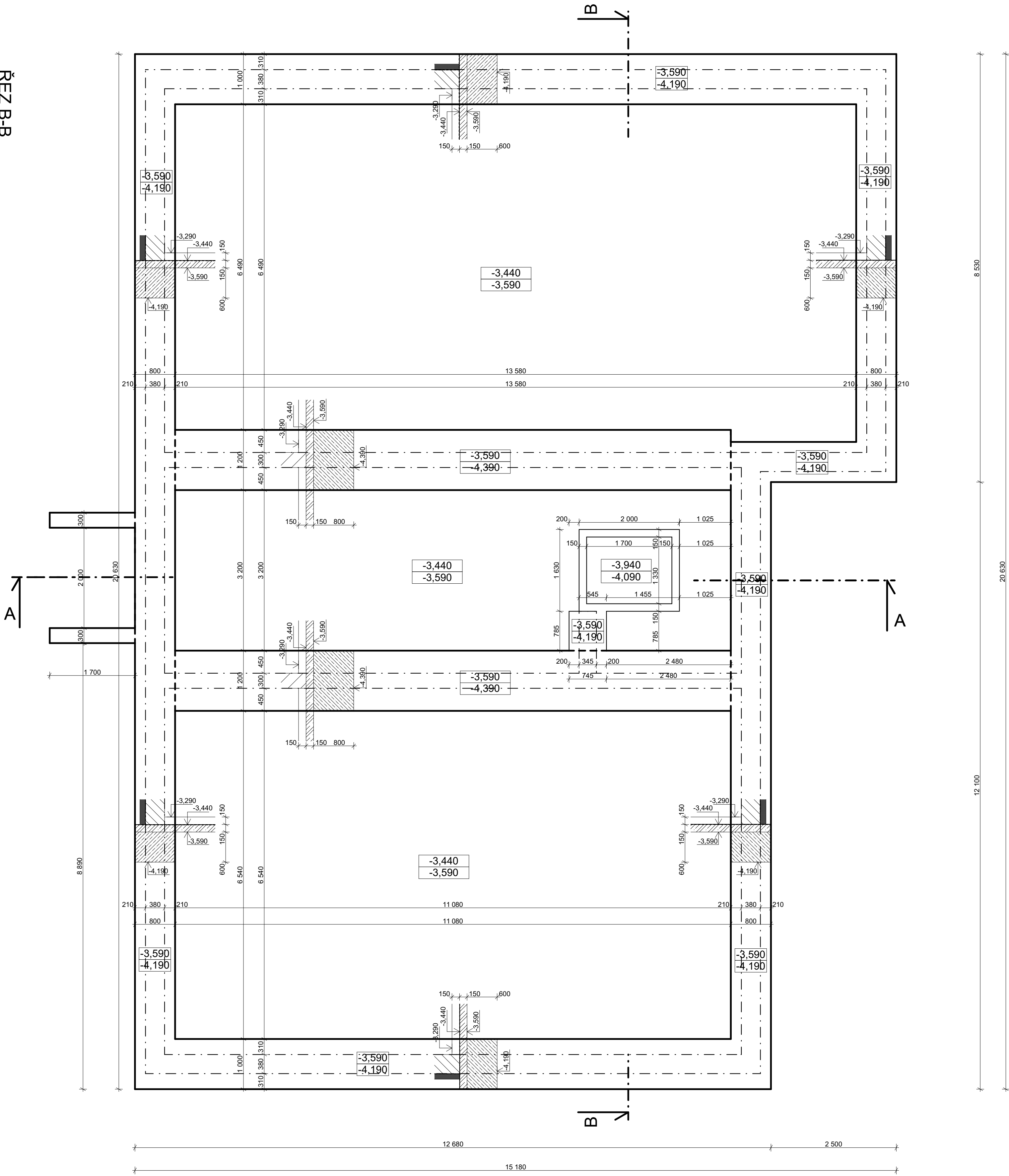
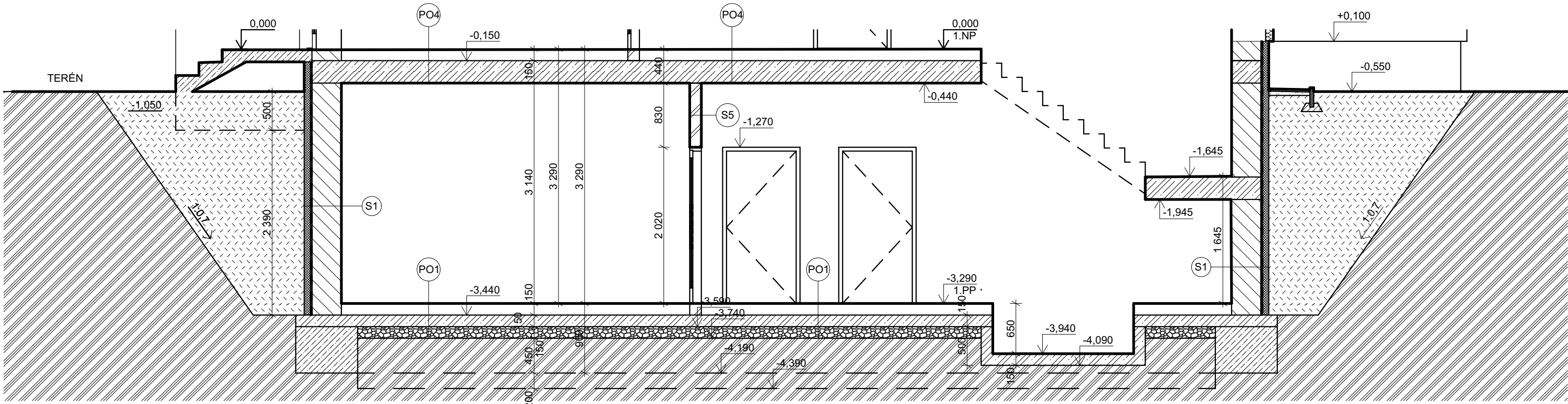



ŘEZ B-B



ŘEZ A-A



0.000 = 382,500 m n.m., B.p.v. / SOUŘADNICOVÝ SYSTÉM S-JTSK		<div><div></div><div>FAKULTA STAVEBNÍ <small>(ústav)</small> pozemního stavitelství</div></div>	
PŘEDMĚT	BAKALÁŘSKÁ PRÁCE		
VYPRACOVAL	MIROSLAV PECHÁČEK		
VEDOUCÍ PRÁCE	Ing. KAREL ČUPR, CSc.		
STAVEBNÍK			
MÍSTO STAVBY	LANŠKROUN, K.Ú.: LANŠKROUN, P.Č. 8015/1, 8016/1		
NAZEV STAVBY	BYTOVÝ DŮM LANŠKROUN		
STAVEBNÍ OBJEKT	SO.01 STAVEBNÍ OBJEKT 1 - BYTOVÝ DŮM	FORMAT	A1
ČÁST	D.1.2. - STAVEBNÉ KONSTRUKČNÍ ŘEŠENÍ	DATUM	5/2022
OBSAH:	PŮDORYS ZÁKLADŮ	STUPEŇ PD	DPS
		MĚRITKO	C. VÝKRESU D.1.2.01
		1:50	

